

LEGENDA MÍSTNOSTÍ			PLOCHA [m²]		PODLAHA	STĚNY	STROP
OZN.	ÚČEL MÍSTNOSTI		STÁVAJÍCÍ	NOVÝ STAV			
S01	Sklad piva	beze změny	37,90	37,90	stávající	stávající	stávající
S02	Schodiště	beze změny	4,80	4,80	stávající	stávající	stávající
S03	Chlazený sklad	beze změny	10,25	10,25	stávající	stávající	stávající
S04	Sklad vína	beze změny	10,50	10,50	stávající	stávající	stávající
S05	Sklad lihovin	beze změny	9,55	9,55	stávající	stávající	stávající
S06	Přípoj. kobka	beze změny	7,00	7,00	stávající	stávající	stávající
S07	Agregáty	beze změny	7,65	7,65	stávající	stávající	stávající
S08	Nákladní výtah	beze změny	2,15	2,15	stávající	stávající	stávající
S09	Manipulace	beze změny	17,26	17,26	stávající	stávající	stávající
S10	Chodba	beze změny	31,56	25,20	stávající	stávající	stávající
S11	Sklad lahví	beze změny	18,40	18,40	stávající	stávající	stávající
S12	Brambory, zelenina	beze změny	18,40	18,40	stávající	VCŠO, malba bílá	stávající
S14	Hrubá příprava	Sklad	11,90	21,19	pol.cem. stěrka + epox. nátěr	VCŠO, malba bílá	stávající
S15	Sklad MTZ	beze změny	18,90	18,90	stávající	stávající	stávající
S16	Sklad nábytku	beze změny	46,75	46,75	stávající	stávající	stávající
S17	-	Venkovní schodiště do 1.S	0,00	9,65	stávající, pohledový beton(PB2) ošetřen ochranným nátěrem pro barevné sjednocení PB	stávající, pohledový beton(PB2) ošetřen ochranným nátěrem pro barevné sjednocení PB, VCB0	-
celkem			252,97	265,55			

POUŽITÉ ZKRATKY:
VCŠO ... VÁPENOCEMENTOVÁ OMÍTKA JÁDROVÁ tl. 12 mm + ŠTUKOVÁ 3 mm + PENETRACE + 2xVNITŘNÍ MALBA BÍLÁ DISPERZNÍ
VCBO ... VÁPENOCEMENTOVÁ OMÍTKA JÁDROVÁ tl. 10 - 30 mm + břizolitová omítka tl. 15 mm v odstínu totožném jako je stávající exteriérová omítka

LEGENDA BAREVNÉHO ZNAČENÍ

STÁVAJÍCÍ KONSTRUKCE NOVÉ KONSTRUKCE

LEGENDA MATERIÁLŮ - STÁVAJÍCÍ KONSTRUKCE

- STÁVAJÍCÍ CIHELNÉ ZDIVO
- NENOSNÁ PŘÍČKA Z PÓROBETONOVÝCH TVÁRNIC TLOUŠTKY 100 mm NA ZDÍČÍ TENKOVrstvou MALTU
- NENOSNÁ PŘÍČKA Z PÓROBETONOVÝCH TVÁRNIC TLOUŠTKY 150 mm NA ZDÍČÍ TENKOVrstvou MALTU
- NEPODSKLEPENÁ ČÁST OBJEKTU / TERÉN

VÝPIS PŘEKLADŮ

OZN	POPIS	ROZMĚRY (š×v×d) (mm)	ULOŽENÍ (mm)	POČET SESTAV	PŘEKLADŮ CELKEM (ks)
OCELOVÉ NOSNÍKY					
1/P	1 200	DĚLKA 1200	min. 150	1	3

OCHRANA: AUTOMATICKÉ ODPOJENÍ OD ZDROJE; PROUDOVÝ CHRÁNIČ;
DOPLŇ. POSPOJOVÁNÍ DLE ČSN 33 2000-4-41 ed.3
SOUSTAVA: 3 + PE + N AC 50 Hz 400V;TN - S

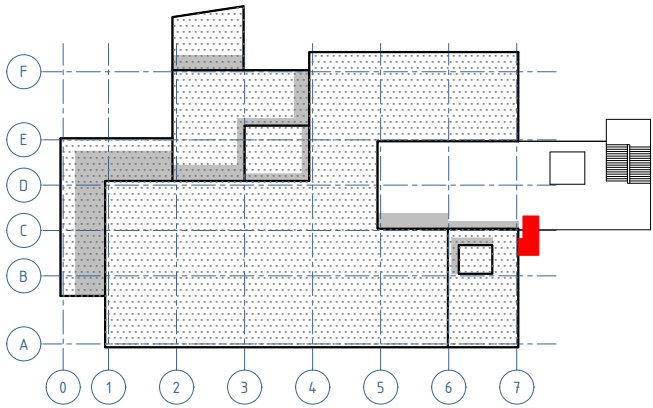
VNĚJŠÍ VLVIVY DLE ČSN 33 2000-5-51 ed.3 a ČSN 33 2000-4-41 ed.2
NORMÁLNÍ AB5; BA1; CA1
VENKOVNÍ AB8; AD4; BA1; CA1

LEGENDA:

- vodič CYKY-J 4x10
- vodič CYKY-J 5x4
- vodič CYKY-J 2-5x1.5
- vodič CYKY-J 3x2.5
- vodič CYKY-J 5x2.5
- vodič KOAX ; UTP ; JY-(st)Y 2x2x0,8
- hlavní kabelová trasa

- stropní svítidlo
- nástěnné svítidlo
- pohybové čidlo

SCHEMA OBJEKTU



0,000 = 291,95 m n. m.
výškový systém BpV, souřadnicový systém JTSK

Hlavní projektant	Ing. Tomáš KROČIL	Architekt	-	<div><div>K</div><div>PROJEKT</div><div>UHERSKÝ BROD</div></div> <div>K PROJEKT, Kročil s.r.o. Uherskobrodská 984 783 26 Luhačovice IČ: 022 86 424 http://www.krocil.eu</div>						
Projektant	Karel Sommer	Vypracoval	Karel Sommer							
Stavebník	Město Uherský Brod, Masarykovo nám. 100, 688 01 Uherský Brod									
Místo stavby	parc.č.st. 34 a parcr.č. 6490/18, k.ú. Uherský Brod [772984]									
Název akce				Pare	1	2	3	4	5	6
Dům kultury - schodiště do suterénu				Zakázka	20ZAK1204					
				Účel PD	DSP+DPS					
Stavební objekt	SO 01			Datum	04/2020					
Část dokumentace	D.1.4 Technika prostředí staveb			Formát	6× A4					
Obsah				Měřítko	Výkres č.					
PŮDORYS SCHODIŠTĚ DO 1.S - EL. INSTALACE				1:50	D.1.4.3 - 02					

